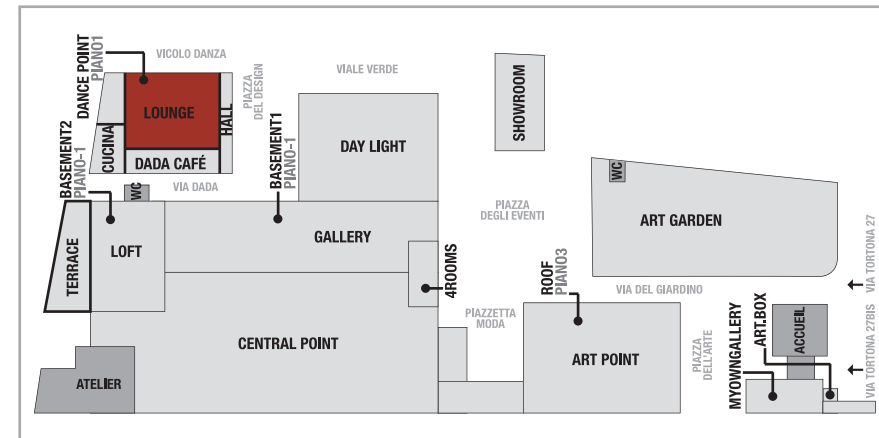


SUPERSTUDIO PIU'

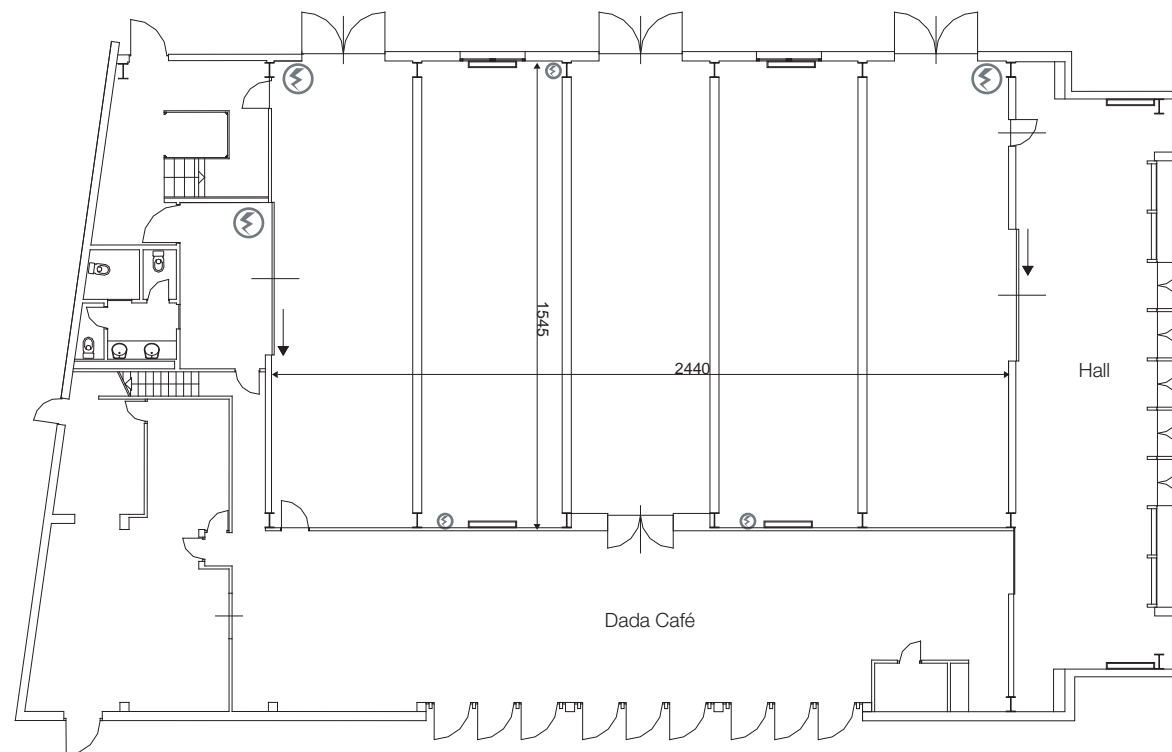


LOUNGE

All'interno di una nuovissima palazzina indipendente, in cristallo e cemento bianco, una sala spettacolare, elegante e intima, di circa 375 mq (più 80 mq di ingresso), con pavimento in doghe di legno chiaro e due grandi finestre oscurabili sul lato destro. Perfetta per cene di gala, piccole presentazioni, feste private. E' collegata da una grande porta con Dada Cafè, lo spazio ristorante-bar interno al Superstudio Più. Grande hall d'ingresso interamente a vetri.



Scala 1:250



DIMENSIONI

Superficie: 375 m² + Hall 80 m²
Dimensioni: 24,40 x 15,45 m

Altezza massima : 4,95 m
Altezza sottotrave : 4,45 m

ALIMENTAZIONE ELETTRICA

- 1 x 400 ampere
- 1 x 125 ampere
- 1 x 63 ampere
- 5 x 32 ampere
- 6 x 16 ampere

ALTRE NOTE

- Riscaldamento/ climatizzazione
- Bagni: 3
- Predisposizione audio
- Sala di appoggio catering su richiesta
- Lan/wireless

Data la delicatezza del pavimento, per qualsiasi installazione è richiesta l'approvazione scritta della direzione di produzione

